

# QIII™ SPD

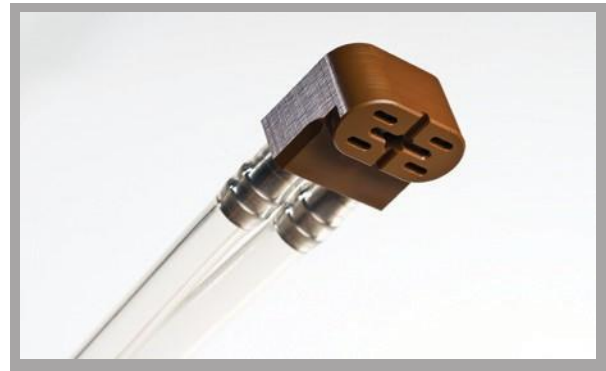
## プローブオプション

### QIII 表面粒子計測器

#### 汎用ハーフインチプローブ

部品番号: 4400141

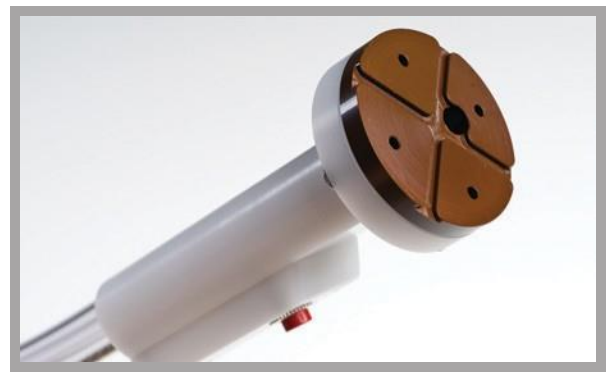
用途: プロセスチャンバーの壁、装置部品、ロボットアーム、スリットバルブ開口部、ESC エッジ、ベローズなどの狭小部



#### 2インチプローブストレート

部品番号: 4400140

用途: プロセスチャンバーの壁や床、大型装置部品表面、クリーンルーム表面、作業エリア



#### 3インチプローブストレート

部品番号: 4400706

用途: 広いエリア、壁、作業面、FPD装置、300mmプロセスチャンバー本体および部品



#### 2インチ & 3インチ プローブ\*

#### 90度角度

部品番号: 4400242 & 4400708

用途: 手の位置から 90 度の角度に位置する広い領域、手の届きにくい領域



# QIII SPD

## プローブオプション

### QIII 表面粒子計測器

#### ペンシルプローブ

部品番号: 4400716

用途: 空洞、ネジおよびボルト穴などの届きにくい領域、粗面化加工ライン、小さなポート、5/8 インチ (15.875mm) を超える開口部の静的(スタティック)測定



#### インジェクターチューブプローブ

部品番号: 4401501

用途: Novellus ガス注入チューブ、その他のガスチューブ、小型ガス配管、および 3/10 インチ (7.62mm) を超える開口部内側用の特別設計



#### カセットプローブ

(3 サイズあり、写真は 65mm)

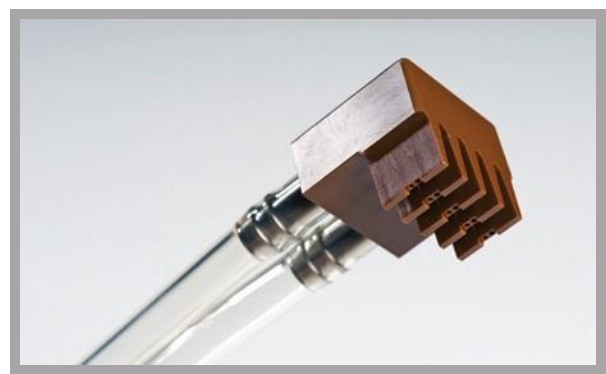
部品番号: 65mm: 4400712、

150mm: 4400515、

200mm: 4401480

用途: 65mm (ハードディスク)、

150mm、200mm のウェーハカセット向けの設計



#### Novellus インジェクター チューブ プローブ

部品番号: 4401514

用途: シングル Novellus トップ ガスインジェクター用の特別設計

